



Crupower Oy

ECA16 – Express korttinlukija

Yleiskorttinlukija PCMCIA - Expresskortti

Ominaisuudet

Yleislukija – tukee kaikkia Express-kortteja (USB liitäntä) myös 3G datakortit, WiMax ja muistikortit

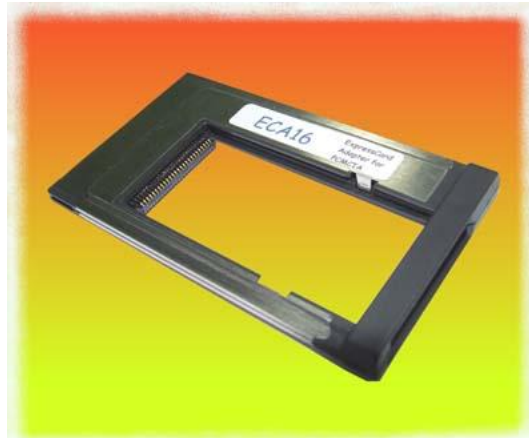
Toimii PCMCIA kortti-paikassa

Matala profiili – Express-kortti on lukijan sisällä

Plug and Play -asennus

Vähän virtaavievä

Syöttää 20% enemmän tehoa Express kortille kuin vastaavat CardBus-tuotteet



ECA16 on yksinkertainen tapa liittää Express-kortti kannettaviin ja pöytäkoneisiin PCMCIA-korttipaikan kautta.

16-bit-suunnittelu, jossa käytetään Elan:in omaa piiriä, tämä maksimoi tehon jota Express-kortti voi käyttää.

Tämä on edullinen ratkaisu Express-kortin liittämiseksi PC:hin jossa ei ole Express-korttipaikkaa.

Yhteenveto teknisistä tiedoista:

Tukee: Windows 2000/XP/Vista (WHQL-hyväksyntä työn alla), LINUX, Mac OSX

Express-kortin maksimiteho: typ. 1.25A @ 3.3V. Teho saatavilla sekä 3.3V että 1.5V syötölle

Crupower Oy

Hirsalantie 11
02420 Jorvas

☎ 09 8562 1752
☎ 09 2962 128
✉ myynti@crupower.fi
🌐 www.crupower.fi